




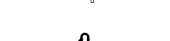
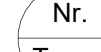


Allgemeine Ausführungshinweise

Alle Maße sind vor Baubeginn örtlich und rechnerisch zu prüfen.
Maßunstimmigkeiten sind sofort mit dem Fachplaner zu klären.
Für Maßfehler haftet allein der Auftragnehmer.

Alle haustechnischen Anlagen sind entsprechend best. Zustand der freigegebenen Montageplanung herzustellen.		Trinkwasser Kalt [PWK]
Der Unternehmer wird ausdrücklich darauf hingewiesen, sämtliche Ausführungen der Leistungen nach den anerkannten Regeln der Baukunst und dem neusten Stand der Technik unter Einhaltung aller DIN-Vorschriften, behördlicher sowie sonstiger Herstelleranleitungen herzustellen.		Trinkwasser Kalt Bestand [PWK]
		Schmutzwasser [SW]
		Röhrenheizkörper
		Kompaktheizkörper



Raumname	
	Raumstempel Heizung
Raumheizlast	
Temp.	Raumtemperatur
m [kg/h]	Massenstrom in kg/h
HL	Heizlast in W

alle Maße und Dimensionen sind in mm angegeben

Material Rohrleitung

Verteilleitungen KG	Viega - Temponox
Steigleitungen in Kamin	Viega - Raxofix
Trinkwasser Kalt	Viega - Sanpress Inox

Dämmung

Verteilungen KG / Trinkwasser Kalt	Mineralwolle gem. GE mit Blechummantelung
Steigleitungen in Kamin	Brandschutz- RS800
Anbindung an Wohnungs- station	Brandschutz- RS800 Alu-Verkleidung

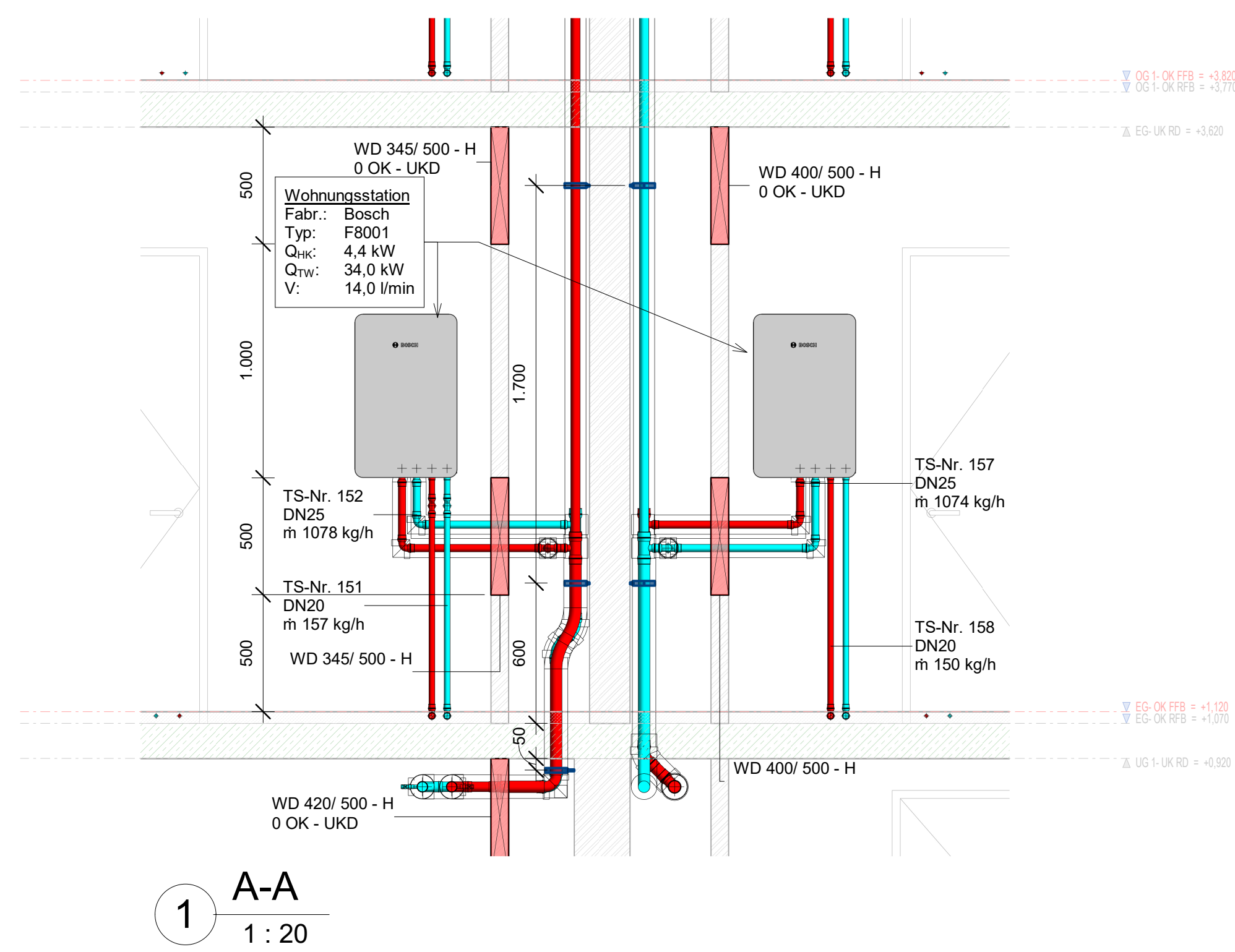
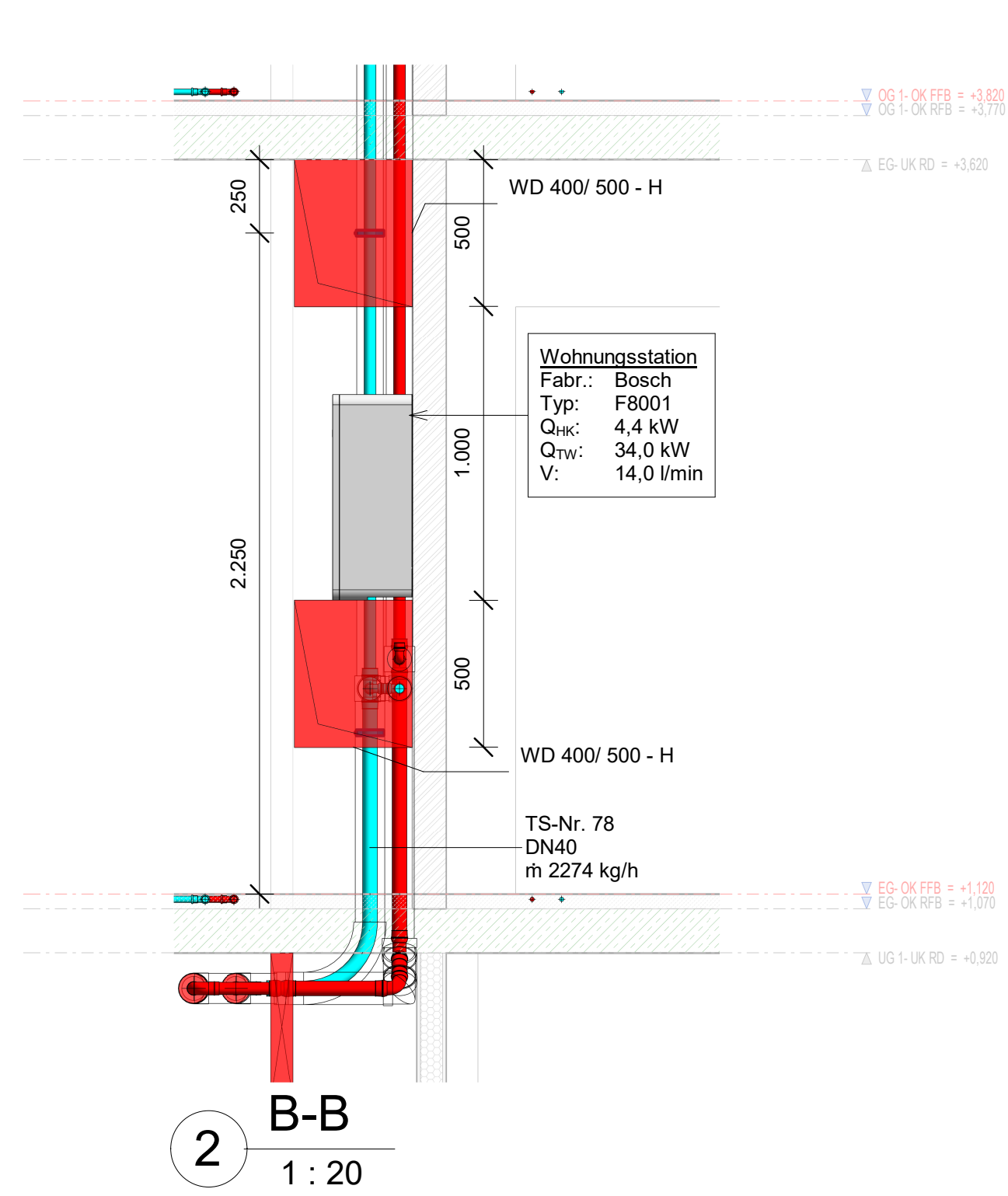
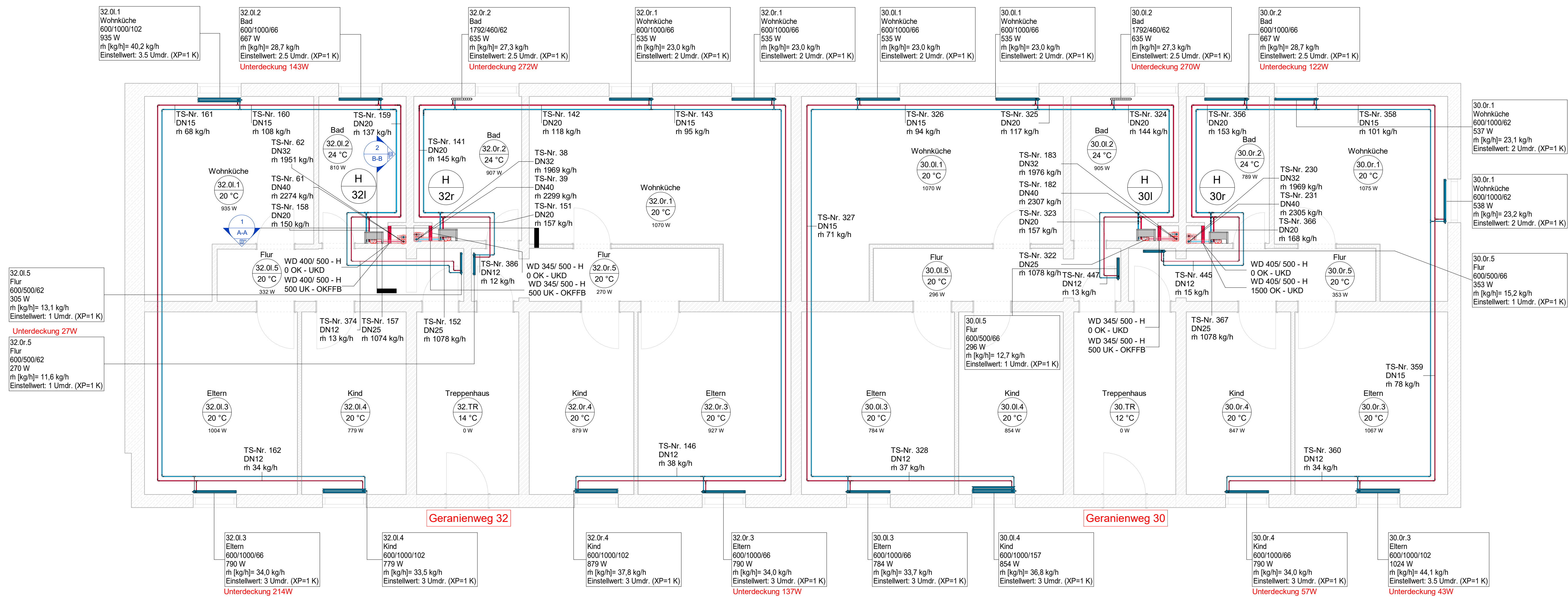
Anmerkungen

Die Planung baut auf Grundlage der Architektur und Leitungsführungen, sowie die Dimensionierung der Bestandsleitungen innerhalb der Wohnungen gemäß Bestandspläne Index B vom 22.11.2006

Die Wohnungsstationen werden an die Bestandleitungen angeschlossen.

Brandschutzmatrix

B1	Rockwool 800
B2	Rockwool - Conlit 150



Änderung	Datum				Name
Bauvorhaben	Geranienweg 30-32 67663 Kaiserslautern				
Bauherr	Stadt Kaiserslautern				
Gegenstand	Heizungsplanung Umstellung Fernwärme / Hydraulischer Abgleich Erdgeschoss				
Sachbearbeiter	--	Maßstab	1:50	Projektleiter	
Gezeichnet	--	Datum	01.06.2026		
Projektzahl	h-eg-0032-20260601	Blattgröße	A0	Datum	

03023-0032-E-0H-0002-0

