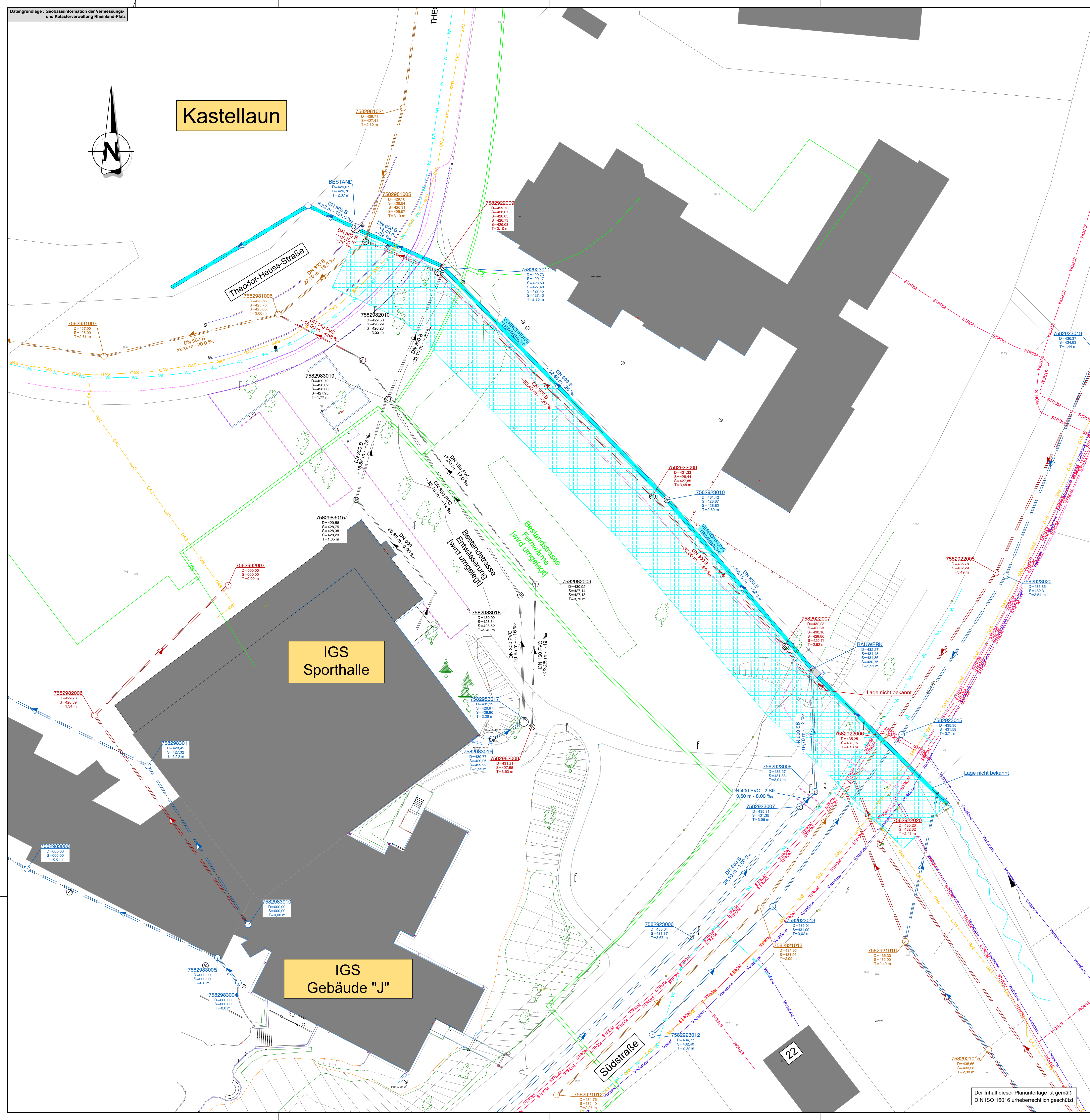


Kastellaun



Bestand:

- | | |
|--|---|
| | Bestehender Mischwasserkanal mit Einsteigeschacht
(Rohrdurchmesser, Rohrmaterial, Haltungslänge, Gefälle, Fließrichtungsangabe) |
| | Bestehender Schmutzwasserkanal mit Einsteigeschacht
(Rohrdurchmesser, Rohrmaterial, Haltungslänge, Gefälle, Fließrichtungsangabe) |
| | Bestehender Regenwasserkanal mit Einsteigeschacht
(Rohrdurchmesser, Rohrmaterial, Haltungslänge, Gefälle, Fließrichtungsangabe) |
| | Bestehender Kanal mit Einsteigeschacht entfällt
(Rohrdurchmesser, Rohrmaterial) |
| | Bestehende Wasserversorgungsleitung
Bestehender Hydrant |
| | Bestehender Absperrschieber |
| | Bestehende Wasserversorgungsleitung entfällt |
| | Bestehende Gasleitung |
| | Bestehende Stromleitung |
| | Bestehendes Telekommabel |
| | Bestehendes Vodafonekabel |
| | Bestehende Fernwärmeleitung (Verlauf nachrichtlich eintragen) |
| | Bestehende Glasfaserleitung |

Die Vermessungsdaten sind den örtlichen Aufnahmen des Vermessungsbüros Schneider, Kastellaun von 2023 bis 2026 entnommen (Koordinatensystem GK2 / DHHN). Wenn Informationen zu Deckeln oder Schölen vorliegen, wurden die Bestandswerte der Kanalisation daran angepasst (die Rohrlänge entspricht z. B. dem Abstand zwischen den Vermessungspunkten).

Vorabzug

Nicht für die Ausführung freigegeben!

Projekt:
Umlegung von Ver- und Entsorgungsleitungen
auf dem Grundstück der IGS Kastellaun

Kreisverwaltung
RHEIN-HUNSRÜCK-KREIS

Planbezeichnung:

LAGEPLAN

Bearb.:	Datum:	Maßstab: o.M.
Gez.:	Pr. Nr.: 23410	
Gepr.:	Anl. Nr.:	

Der Inhalt dieser Planunterlage ist gemäß
DIN ISO 16016 urheberrechtlich geschützt.