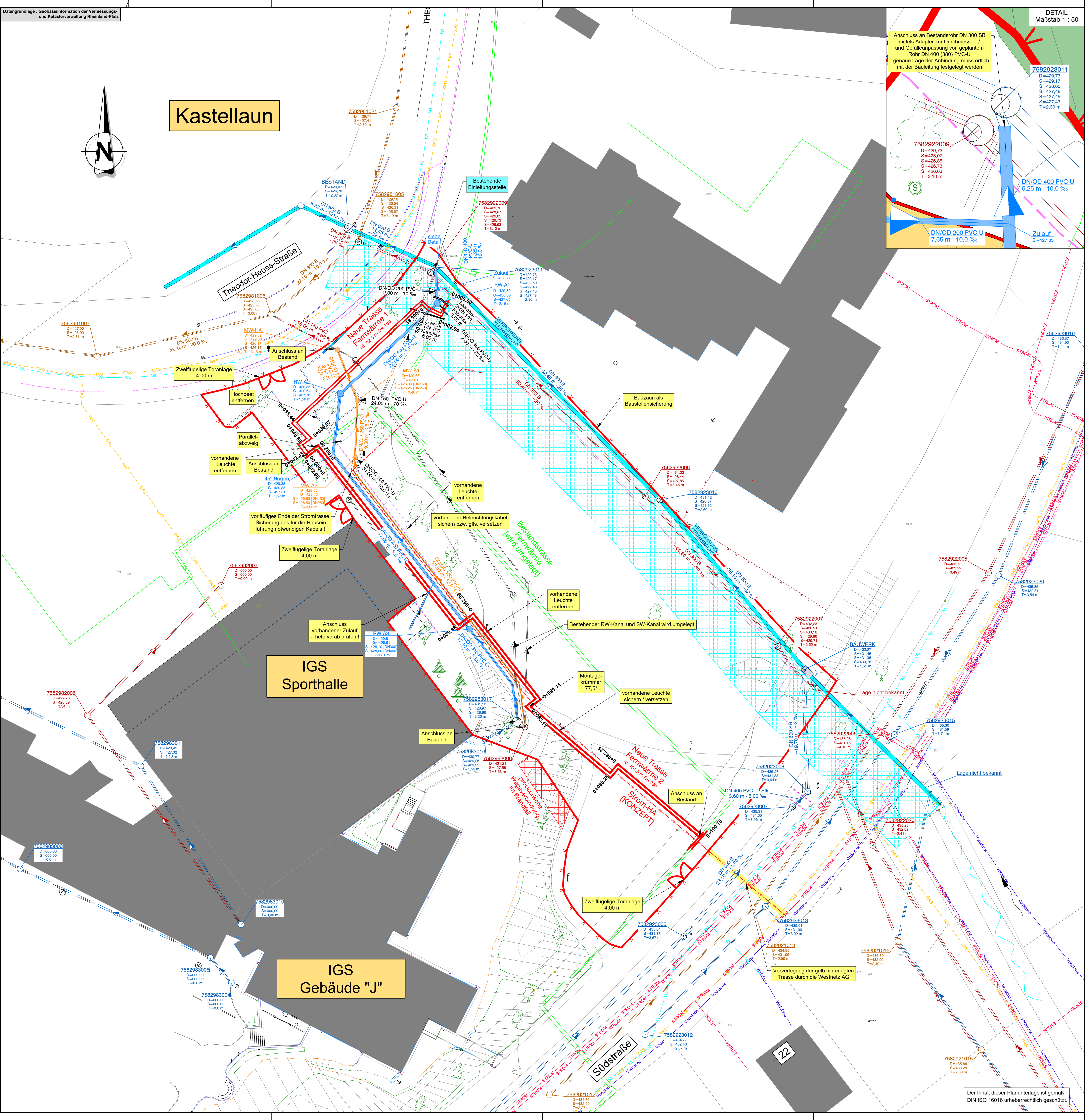
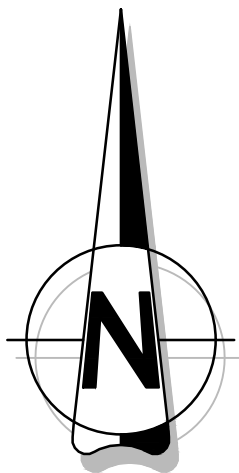


Kastellaun



Anschluss an Bestandsrohr DN 300 SB
mittels Adapter zur Durchmesser-/
und Gefälleanpassung von geplantem
Rohr DN 400 (380) PVC-U
- genaue Lage der Anbindung muss örtlich
mit der Bauleitung festgelegt werden

7582923011
D=429.73
S=429.17
S=428.60
S=427.48
S=427.45
S=427.43
T=2.30 m

7582922009
D=429.73
S=428.07
S=428.85
S=428.73
S=426.63
T=3.10 m

DN/OD 400 PVC-U
5,25 m - 10,0 ‰

DN/OD 200 PVC-U
7,65 m - 10,0 ‰

Zulauf
S=427.83

ZEICHENERKLÄRUNG

Planung:

- DN 250 (238) PVC-U
9,00 m - 10,0 ‰
Geplanter Schmutzwasserkanal mit Einsteigeschacht
(Rohrdurchmesser, Rohrmaterial, Haltungslänge, Gefälle, Fließrichtungsangabe)
- DN 400 (380) PVC-U
25,00 m - 5,0 ‰
Geplanter Regenwasserkanal mit Einsteigeschacht
(Rohrdurchmesser, Rohrmaterial, Haltungslänge, Gefälle, Fließrichtungsangabe)
- Geplanter Strom-Hausanschluss
- Geplante Umlegung Fernwärmeleitung (noch nicht endabgestimmt)
- Geplanter Bauzaun

Bestand:

- DN 300 B
22,10 m - 18,0 ‰
Bestehender Mischwasserkanal mit Einsteigeschacht
(Rohrdurchmesser, Rohrmaterial, Haltungslänge, Gefälle, Fließrichtungsangabe)
- DN 300 B
50,40 m - 20,0 ‰
Bestehender Schmutzwasserkanal mit Einsteigeschacht
(Rohrdurchmesser, Rohrmaterial, Haltungslänge, Gefälle, Fließrichtungsangabe)
- DN 600 SB
19,70 m - 2,0 ‰
Bestehender Regenwasserkanal mit Einsteigeschacht
(Rohrdurchmesser, Rohrmaterial, Haltungslänge, Gefälle, Fließrichtungsangabe)
- Bestehender Kanal mit Einsteigeschacht entfällt
- Bestehende Wasserversorgungsleitung
- Bestehender Hydrant
- Bestehender Absperrschieber
- Bestehende Wasserversorgungsleitung entfällt
- Bestehende Gasleitung
- Bestehende Stromleitung
- Bestehendes Telekomkabel
- Bestehendes Vodafonekabel
- Bestehende Fernwärmeleitung (Verlauf nachrichtlich eingetragen)
- Bestehende Glasfaserleitung
- 10-Meter-Schutzbereich des Gewässers

Lage und Tiefe der geplanten Hausan-
schlüsseleitungen sowie die Anbindungen an die
gepl.vorh. Leitungen sind mit der Bauleitung
abzustimmen und örtlich zu markieren.

Eintragung der Versorgungsträgertrassen
aus zur Verfügung gestellten Bestandsplänen.
Die genaue Lage ist örtlich festzustellen !

Dieser Lageplan ist nur in Verbindung mit den
dazugehörigen Detailplänen zu verwenden !

Die Vermessungsdaten sind den örtlichen Aufnahmen des Vermessungsbüros Schneider,
Kastellaun von 2023 bis 2026 entnommen (Koordinatensystem GK2 / DHNN).
Wenn Informationen zu Deckeln oder Sohlen vorliegen, wurden die Bestandswerte der Kanalisation
daran angepasst (die Rohrtränge entspricht z. B. dem Abstand zwischen den Vermessungspunkten).

Vorabzug

Nicht für die Ausführung freigegeben!

Projekt: Umlegung von Ver- und Entsorgungsleitungen auf dem Grundstück der IGS Kastellaun			
Kreisverwaltung RHEIN-HUNSRLÜCK-KREIS			
Planbezeichnung: LAGEPLAN			
Bearb.:	Datum:	Maßstab:	
Gez.:	Pr. Nr.: 23410	o.M.	
Gepr.:	Anl. Nr.:		

Der Inhalt dieser Planunterlage ist gemäß
DIN ISO 16016 urheberrechtlich geschützt.