

Schnitt A - A

DACHAUFBAU

- Flachdachpfannen
- Lüftung
- Unterspannbahn
- Sparren 8/16 e=62cm
- Wärmedämmung zwischen den Sparren
- Dampfsperre
- Lüftung
- Rigipsplatten feuchtraumgeeignet unter den Sparren

- Ringanker 30/25cm mit beidseitiger Isolierung

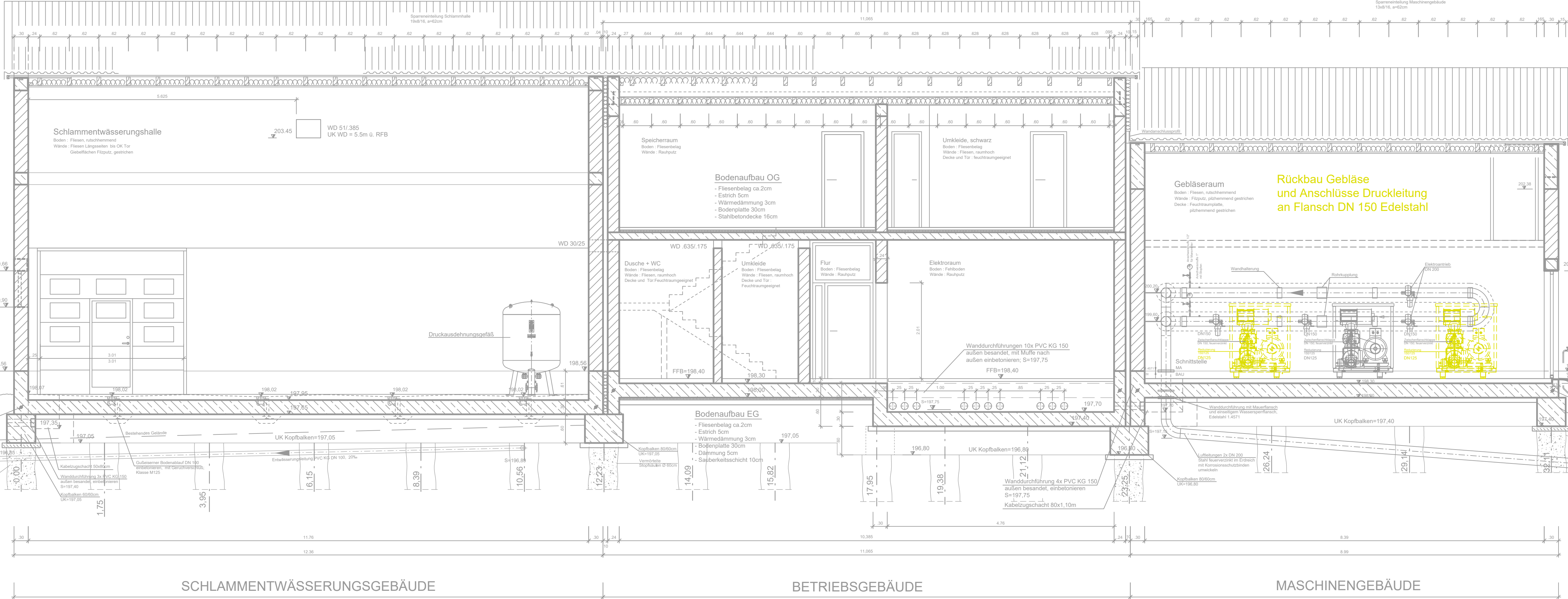
- Ringanker 30/25cm mit beidseitiger Isolierung

- KSL-Mauerwerk 30cm

- Deckengliederter mit Schlupf für und Lötanschlüssen

Bodenaufbau

- Estrich und Fliesen 5 + 12cm
- Bodenplatte 30cm
- Sauberkeitsschicht 10cm



Legende

- Bestand
- Rückbau
- Bestehende Leitungen

DACHAUFBAU

- Flachdachpfannen
- Lüftung
- Unterspannbahn
- Sparren 8/16 e=62cm
- Wärmedämmung zwischen den Sparren
- Dampfsperre
- Lüftung
- Rigipsplatten feuchtraumgeeignet unter den Sparren

- KSL-Mauerwerk 30cm

- Tönsturz 30/25 mit dreiseitiger Isolierung

Bodenaufbau

- Estrich und Fliesen 10cm
- Bodenplatte 30cm
- Sauberkeitsschicht 10cm

Schnitt B - B
Maschinengebäude

DACHAUFBAU

- Flachdachpfannen
- Lüftung
- Unterspannbahn
- Sparren 8/16 e=62cm
- Wärmedämmung zwischen den Sparren
- Dampfsperre
- Lüftung
- Rigipsplatten feuchtraumgeeignet unter den Sparren

- Ringanker 30/39cm an der Traufseite mit zweiseitiger Isolierung

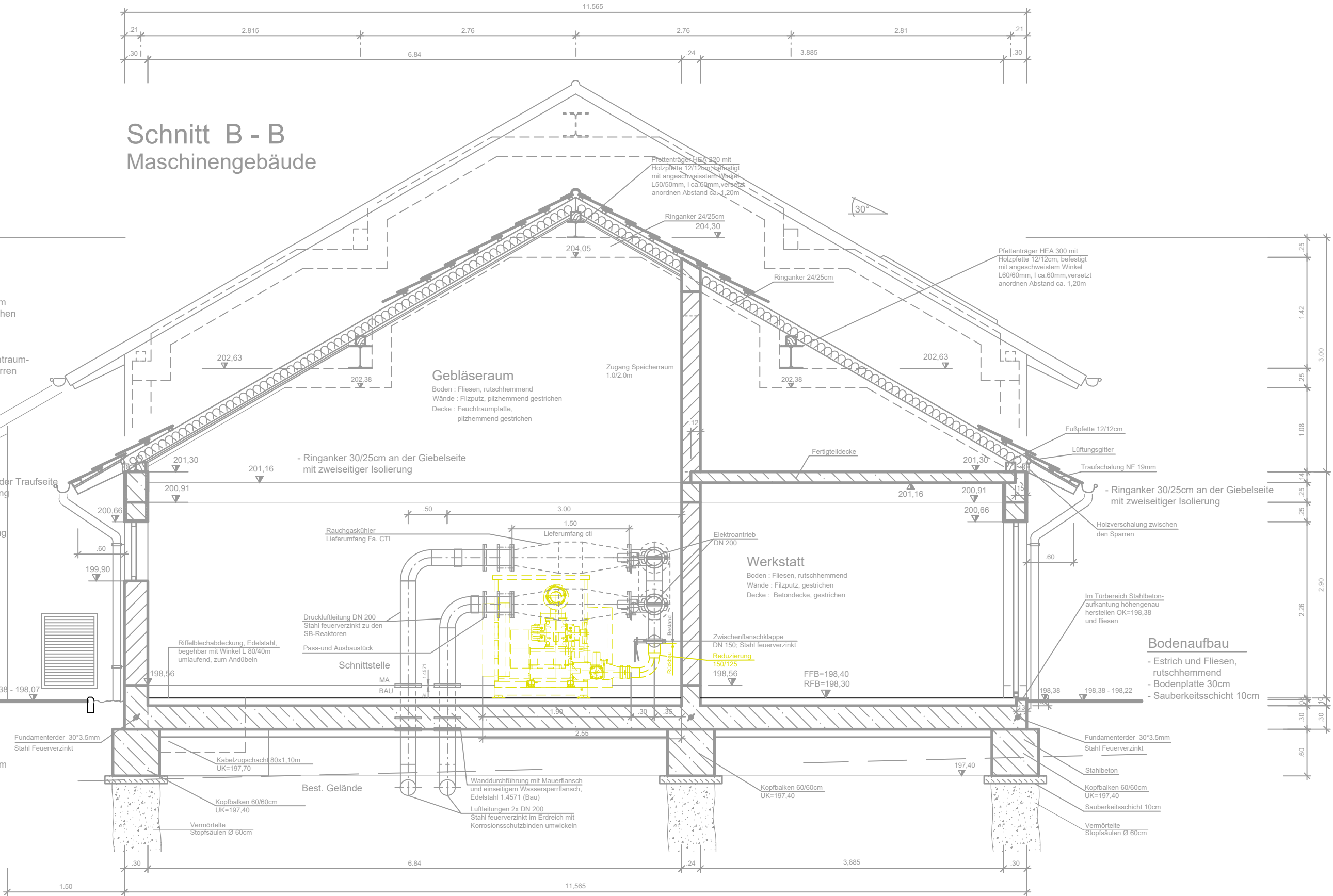
- Ringanker 30/25cm mit dreiseitiger Isolierung

- KSL-Mauerwerk 30cm

- Kleinschüttung und Tiefbohr 8/20

Bodenaufbau

- Estrich und Fliesen, rutschhemmend
- Bodenplatte 30cm
- Sauberkeitsschicht 10cm



Rückbau Gebläse
und Anschlüsse Druckleitung
an Flansch DN 150 Edelstahl

Nur zur Kalkulation

Projekt Erneuerung der Belüftung für die Kläranlage Queichtal in Wilgartswiesen

Auftraggeber

Planverfasser der Objektplanung

Phase	Leistungsbereich	Maßstab	Status
Ausführungsplanung	Abwassertechnik	1: 50	

Planinhalt
Betriebs- und Maschinengebäude - Rückbau - Schnitte