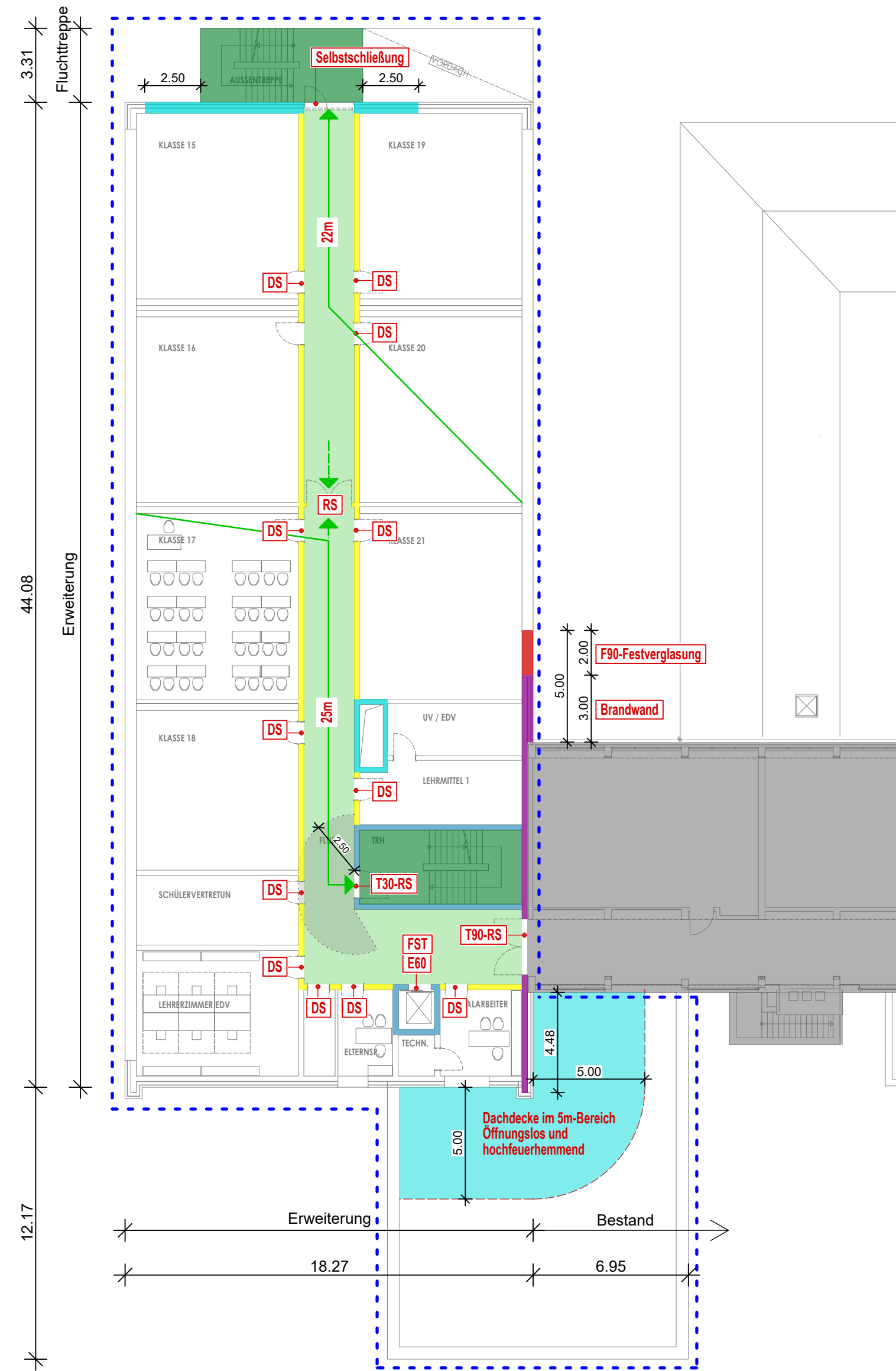
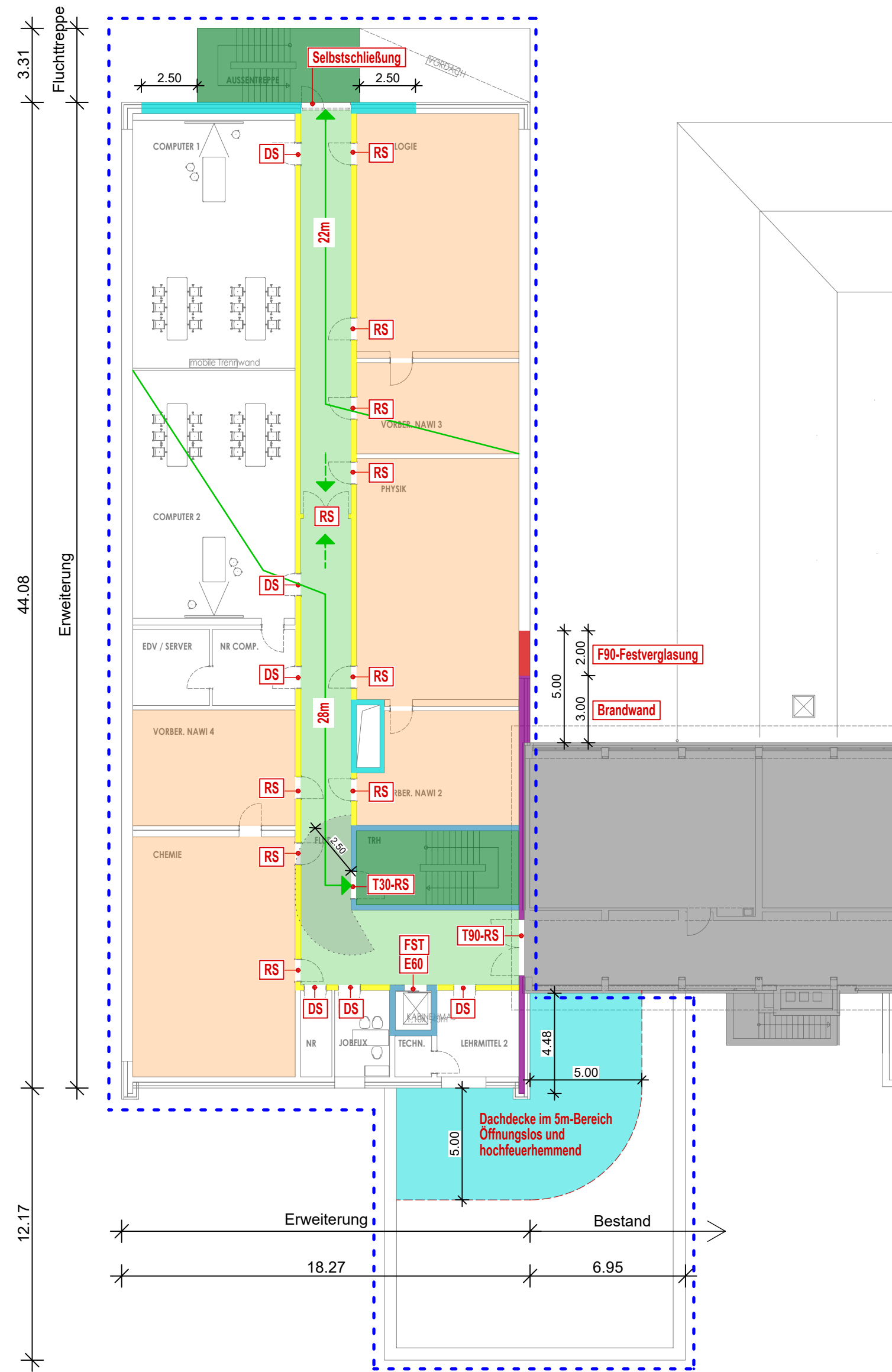


Erdgeschoss



1.Obergeschoss



2.Obergeschoss

Legende:

BAUTEILBEZEICHNUNG
Kurzbezeichnung nach DIN 4102 / nach DIN EN 13501

	Brandwand / Wand in Bauart Brandwand F90-A-M / REI-M 90
	Feuerbeständige Wand F90-AB / (REI) 90
	Hochfeuerhemmende Wand in Bauart Brandwand F80-A-M / (REI) M 60
	Hochfeuerhemmende Wand F80-AB (BA) / (REI) 60
	Feuerhemmende Wand F30-AB / (REI) 30
	Notwendige Treppe / Treppenraum
	Notwendiger Flur

FST Fahrstachttür nach DIN EN 81-58 oder
FST nach DIN 18090/18091/18092

DS Dichtschießende Tür
DS / S

DSS Dicht- und Selbstschießende Tür
DSS / S, C5

RS Rauchschutztür nach DIN 18095
RS / S, C5

T30 Feuerhemmende Tür
T30 / EI30 C5

T30-RS Feuerhemmende, rauchdichte und selbstschießende Tür
T30-RS / EI30 S, C5

T90 Feuerbeständige Tür
T90 / EI90 C5

T90-RS Feuerbeständige, rauchdichte und selbstschießende Tür
T90-RS / EI90 S, C5

G30 Feuerhemmende Brandschutzverglasung
ohne Begrenzung des Strahlungsdurchtritts
G30 / E30

G90 Feuerbeständige Brandschutzverglasung
ohne Begrenzung des Strahlungsdurchtritts
G90 / E90

F30 Feuerhemmende Brandschutzverglasung / Feuerhemmender Abschluss
F30 / E30

F90 Feuerbeständige Brandschutzverglasung / Feuerbeständiger Abschluss
F90 / E90

	Räume / Bereiche mit besonderen Anforderungen (Lager, Technik, erhöhte Brandlasten, usw.)
	Nachbargebäude / Bestand ohne brandschutztechn. Beurteilung

1. Rettungsweg mit Lauflänge
2. Rettungsweg

! Maßgebend ist der Textteil des Brandschutzkonzeptes !

Bauherr:	Architekt:
Stadt Koblenz Zentrales Gebäudemanagement Amt 65 Bahnhofstraße 47 56068 Koblenz	Fries Architekten Rheinstraße 103 56179 Vallendar Tel: 0261 / 96259-0 Fax: 0261 / 96259-29 www.fries-architekten.de info@fries-architekten.de

Projekt	Erweiterung Goethe Realschule Plus Brenderweg 123 56070 Koblenz
Projektnummer	2020-619
Planinhalt	Grundrisse
Planstand	02.12.2021
Maßstab	1 : 200